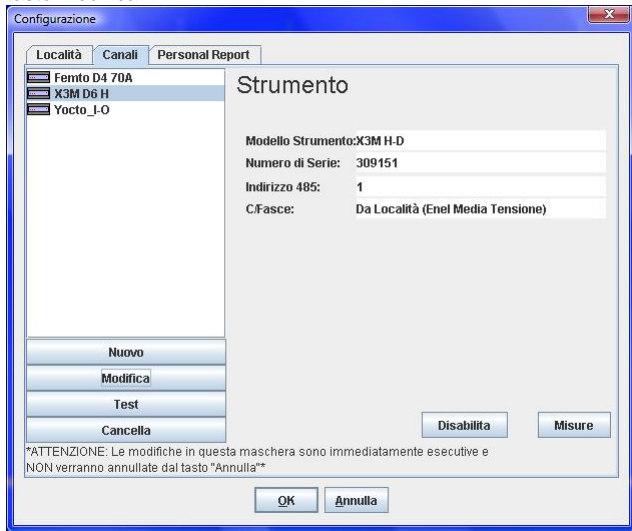


Come scaricare le armoniche dell'X3M H con Energy Brain

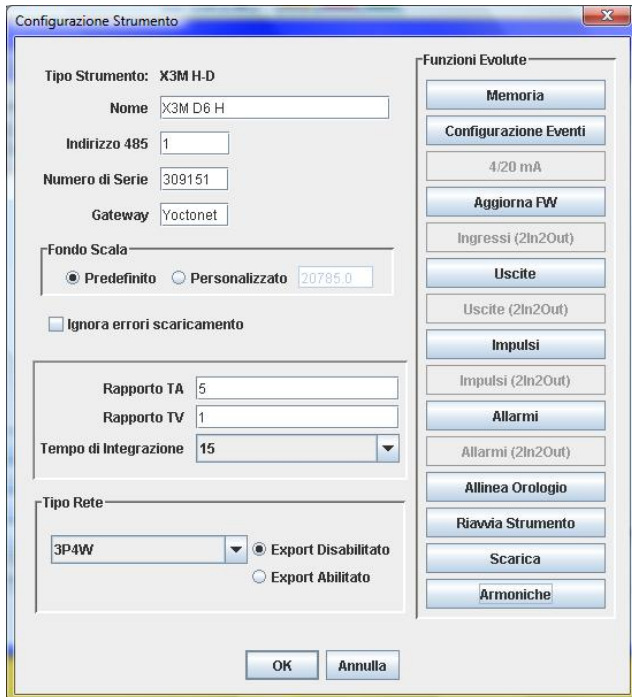
Selezionare l' X3M H

L'X3M H salva in automatico la campagna armoniche (ogni 2 minuti per gli ultimi 10 giorni) di V, I e relative armoniche di ordine 1, 3, 5, 7 e 9.

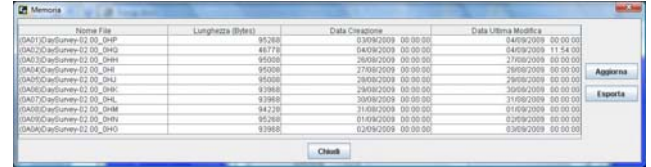
Con il software Energy Brain collegarsi all'X3M H (o alla rete di strumenti e quindi all'X3M H) di cui si vogliono scaricare le Armoniche: dalla scheda Canali selezionare l'X3M, poi cliccare sul tasto Modifica.



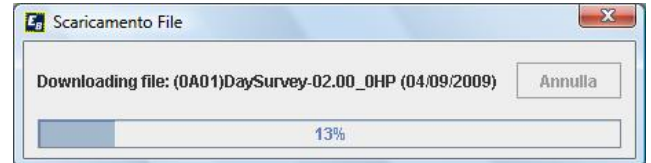
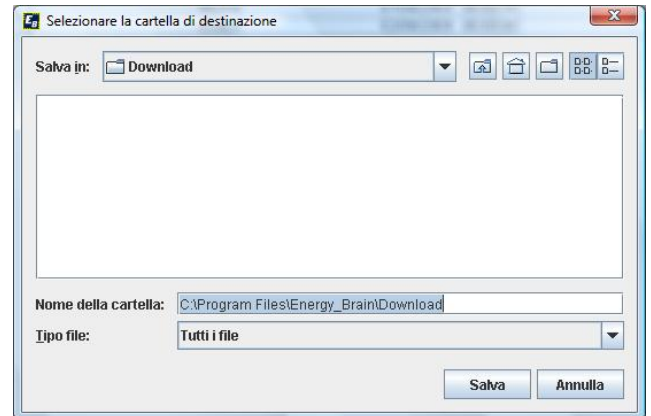
Selezionare il tasto 'Armoniche'.



Il software Energy Brain scarica la directory dei files giornalieri della campagna armoniche. Selezionare i files che si vogliono analizzare e cliccare sul tasto Esporta.



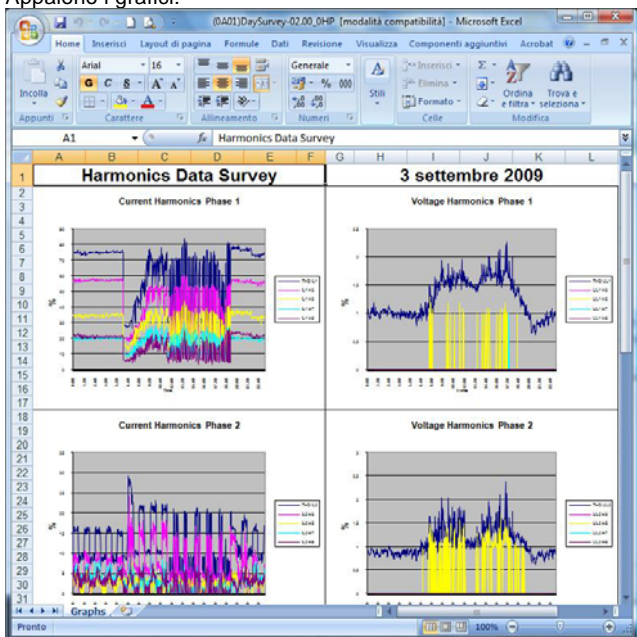
Salvare i files ad esempio nella cartella Download all'interno della cartella di Energy Brain.



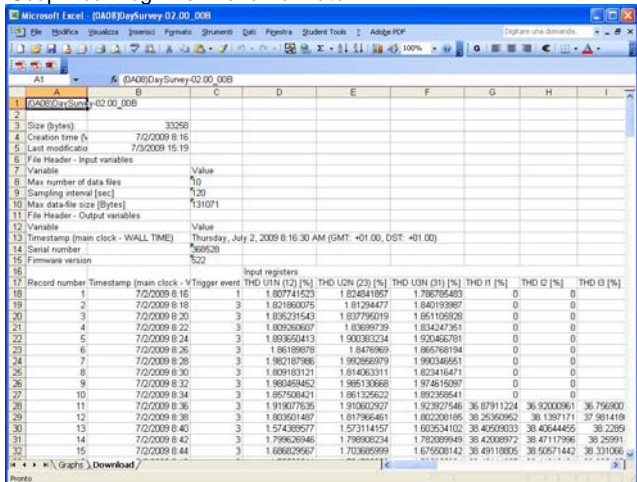
Nella cartella Download selezionare e aprire il file Excel che si vuol vedere.



Appaiono i grafici:



Per mostrare i fogli nascosti con tutti i dati numerici selezionare 'Scopri' da 'Fogli' nel menu Formato.



The screenshot shows a hidden sheet in Microsoft Excel with numerical data. The data is organized into columns for THD and THD I/Q percentages for various harmonic orders (12, 23, 31, 11, 13, 15, 17).

Record number	Timestamp (main clock - V Trigger event)	THD U1N [%]	THD U2N [%]	THD U3N [%]	THD I1 [%]	THD I2 [%]	THD I3 [%]
11	7/2/2009 8:16	1.80741823	1.62481887	1.78676583	0	0	0
2	7/2/2009 8:18	1.821860075	1.81284477	1.840193887	0	0	0
3	7/2/2009 8:20	1.836231543	1.837795019	1.851106826	0	0	0
4	7/2/2009 8:22	1.806508007	1.83697139	1.834247351	0	0	0
5	7/2/2009 8:24	1.893656413	1.900383234	1.920466781	0	0	0
6	7/2/2009 8:26	1.861888878	1.8478989	1.865768194	0	0	0
7	7/2/2009 8:28	1.882187986	1.902969979	1.900348551	0	0	0
8	7/2/2009 8:30	1.898183131	1.814383311	1.823484471	0	0	0
9	7/2/2009 8:32	1.980488482	1.985130668	1.974615097	0	0	0
10	7/2/2009 8:34	1.867508421	1.861325622	1.892399541	0	0	0
11	7/2/2009 8:36	1.918077836	1.910802927	1.923927548	36.87911224	36.92000961	36.796800
12	7/2/2009 8:38	1.803501487	1.817966461	1.802208165	38.25360962	38.1397171	37.981418
13	7/2/2009 8:40	1.574389577	1.573114157	1.603534102	38.40509033	38.40644455	38.22099
14	7/2/2009 8:42	1.798260486	1.798080234	1.782099949	38.42009972	38.47117996	38.25991
15	7/2/2009 8:44	1.698029567	1.703689599	1.675508142	38.49118005	38.50571442	38.331066