

Energy Brain Cloud



Utilizzabile in modalità locale, remota e come servizio

Energy Brain Cloud è l'applicativo che consente di visualizzare e gestire su vari dispositivi (PC, tablet, smartphone, ecc.) i dati, le misure e i grafici istantanei e storici acquisiti dagli strumenti Electrex. Dalla versione 4.0 è inoltre possibile inviare comandi agli apparati Electrex.

Gli utilizzatori possono gestire i dati rilevati tramite un normale internet browser senza installare nessun software sul proprio computer o apparato mobile. L'applicativo può essere utilizzato in modalità locale (on-premises), remota (SaaS) o come servizio.



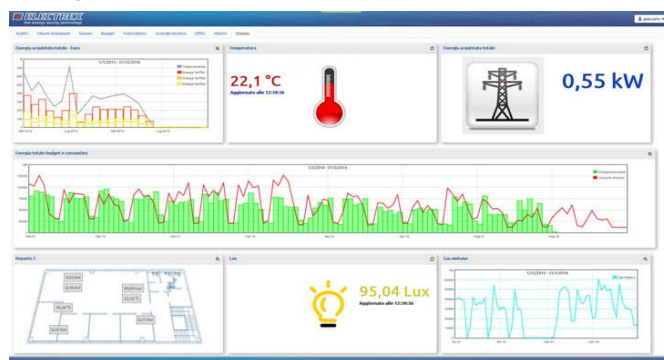
Modalità di utilizzo

Energy Brain Cloud può essere utilizzato secondo varie modalità operative:

- **Locale (on-premises):** l'applicativo viene installato presso l'utilizzatore finale delle reti di monitoraggio Electrex che lo gestisce autonomamente e rende disponibili i dati solo all'interno della propria LAN locale
- **Remota (SaaS):** l'applicativo viene installato presso il service provider dell'utilizzatore finale delle reti di monitoraggio Electrex che lo gestisce autonomamente e rende disponibili i dati sia all'interno della propria LAN locale che all'esterno
- **Servizio gestito da terzi:** un ente terzo (consulenti energetici, Energy Service Company, associazioni di categoria, ecc.) installa e gestisce Energy Brain Cloud presso la propria sede e mette a disposizione dei suoi clienti/associati l'accesso ai loro dati sotto forma di servizio
- **Servizio gestito da Electrex:** ci occupiamo noi di scaricare i dati degli strumenti installati presso gli utilizzatori finali delle reti di monitoraggio Electrex e li mettiamo a loro disposizione sotto forma di servizio

Il Dashboard

Energy Brain Cloud è composto da un cruscotto (dashboard) nel quale è possibile gestire varie funzionalità. L'elemento base del dashboard sono dei componenti grafici denominati widget. Tramite i widget l'utente può visualizzare, a sua scelta, valori istantanei e storici, stati (on/off), allarmi, ecc. utilizzando interfacce grafiche standard o personalizzate.



L'utilizzatore può selezionare i widget con le misure che desidera visualizzare e comporre il proprio dashboard personalizzato. I widget possono essere suddivisi a piacimento su vari fogli (TAB) ai quali è possibile assegnare un nome.

Electrex è un marchio di Akse srl

Via Aldo Moro, 39 42124 Reggio Emilia Italy

Tel. +39 0522 924 244 Email: info@electrex.it Web: www.electrex.it

 **ELECTREX**
the energy saving technology

1

Engineered and manufactured in Italy
Made in Italy
Pensato, progettato e prodotto in Italia

I WIDGET

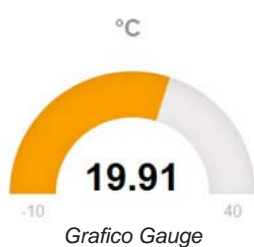
I widgets possono visualizzare i valori relativi a tutte le misure effettuate dagli strumenti Electrex: energia elettrica, temperatura, umidità, luminosità, gas, acqua, vapore, CO2, aria compressa, calorie, ecc. o valori calcolati partendo dalle misure (es. Euro).



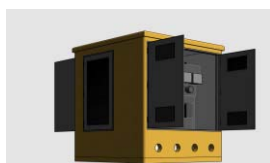
Sono disponibili quattro tipologie di widget.

Widget Misura

I widget Misura mostrano misure istantanee, contatori, allarmi. E' possibile visualizzarli in modalità Grafico Gauge, Contatore o Immagine di sfondo. Quest'ultima modalità consente di importare immagini in formato jpg, png e gif personalizzando a piacimento il widget.



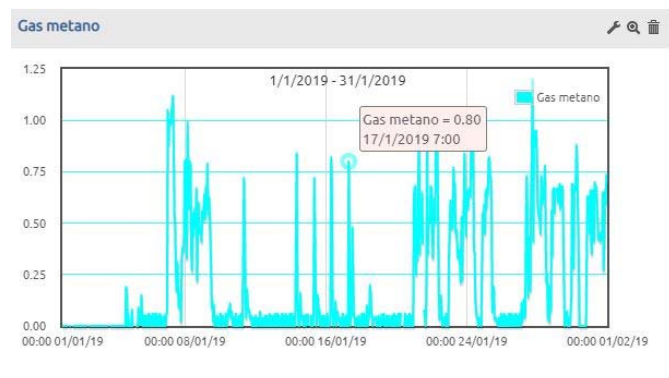
Contatore



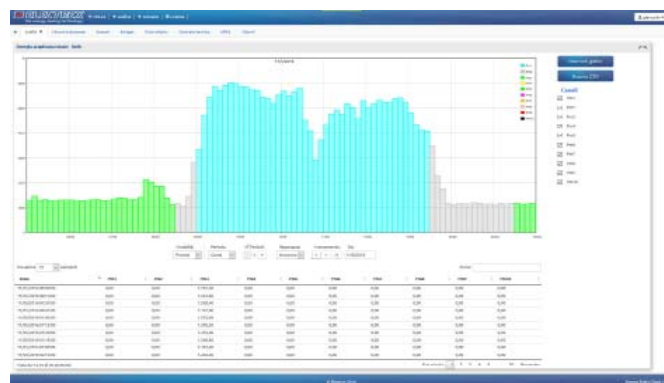
Esempi di immagini di sfondo

Widget Grafico

I widget Grafico mostrano i grafici con i dati storici memorizzati nel corso del tempo.



Sotto al grafico vengono visualizzati sotto forma di tabella i valori corrispondenti ordinabili per colonna ed esportabili.



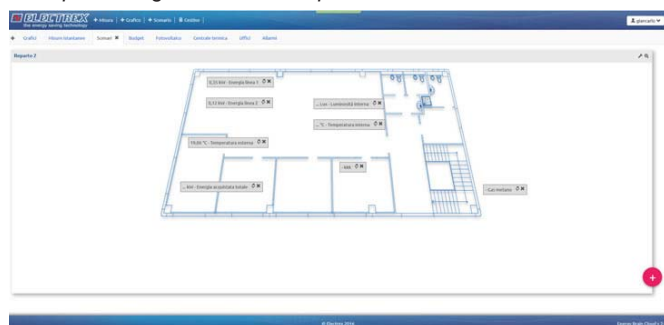
Widget Scenario

Nei widget Scenario è possibile inserire immagini di sfondo (formato jpg, png e gif) importate dall'esterno sulle quale possono essere inserite e posizionate:

- **Misure** istantanee e contatori sulle quali è anche possibile impostare allarmi locali
- **Etichette** che consentono di aggiungere note e commenti che facilitano l'interpretazione dello scenario
- **Comandi** ovvero bottoni che se premuti settano un valore in un registro degli strumenti consentendo di effettuare accensioni, spegnimenti, impostare soglie, ecc.

La grafica di misure, etichette e comandi può essere personalizzata agendo sulla dimensione e il colore del testo, il colore dello sfondo, la presenza di bordi

Esempio di widget Scenario con planimetria



Esempio di widget Scenario con macchina



Il Menù di composizione del dashboard

Per comporre il dashboard l'utente ha a disposizione questo menù



Tramite il menù è possibile creare widgets, spostarli, modificarli, associare allarmi visivi e sonori.

Aggiungi Widget

Località

Canali

Misura

Titolo Widget

Grandezza

Tab

Modalità di visualizzazione

Immagine sfondo

Posizione del valore

Dimensione del testo

Colore scritta principale

Testo secondario

Allarme

Crea Widget Annulla

Tramite il menù l'amministratore del sistema potrà entrare nella modalità di gestione degli utenti.



La modalità interattiva dei widget Grafico

Utilizzando il pulsante lente di ingrandimento si entra nella modalità interattiva dei widget Grafico

Grafico giornaliero temperatura (°C) e umidità (%) ambientali



Grafico settimanale energia elettrica (kWh) per fasce



Grafico annuale costi energia elettrica (Euro) per fasce

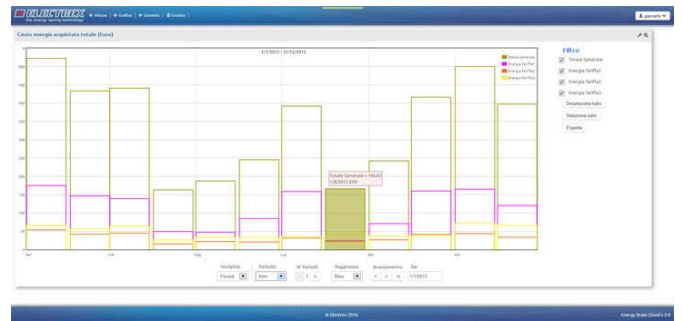


Grafico settimanale consumi gas (mc)



Grafico giornaliero con il Key Performance Indicator - KPI di una pompa di calore



Nella modalità interattiva è possibile:

- Cambiare nei grafici i periodi di visualizzazione dei dati e il loro raggruppamento (quarti d'ora, ore, giorni, settimane, mesi, anni)

Modalità di selezione del periodo e del campionamento



- Attivare o disattivare le curve rappresentate sul grafico

Filtro

Pm

Qm

Sm

PF

C1

C2

Deseleziona tutto

Seleziona tutto

- Esportare i dati in formato CSV

Costi dell'energia elettrica (Euro) suddivisi per mesi

Data	Ea_[Totale]_Euro	Ea_[1]_Euro	Ea_[2]_Euro	Ea_[3]_Euro
gen-16	€ 379,33	€ 209,81	€ 64,94	€ 104,59
feb-16	€ 394,66	€ 240,16	€ 67,08	€ 87,43
mar-16	€ 349,08	€ 202,20	€ 61,21	€ 85,68
apr-16	€ 279,36	€ 133,77	€ 44,86	€ 100,74
mag-16	€ 238,42	€ 118,77	€ 41,08	€ 78,57
giu-16	€ 318,32	€ 196,15	€ 46,28	€ 75,89
lug-16	€ 548,21	€ 415,35	€ 58,73	€ 74,13
ago-16	€ 338,02	€ 232,76	€ 41,81	€ 63,44
set-16	€ 361,66	€ 245,00	€ 51,84	€ 64,82
ott-16	€ 413,02	€ 262,05	€ 55,99	€ 94,98
nov-16	€ 441,83	€ 278,73	€ 55,97	€ 107,14
dic-16	€ 372,35	€ 227,68	€ 51,16	€ 93,51
	€ 4.434,26	€ 2.762,43	€ 640,95	€ 1.030,92

Multiutenza

Energy Brain Cloud consente la multi utenza tramite un meccanismo di autenticazione. Ogni utente potrà accedere solo ai dati per i quali sarà stato abilitato dall'amministratore del sistema

Energy Brain Personal Cloud

Energy Brain Personal Cloud è un'opzione che può essere aggiunta ad una licenza dell'applicativo Energy Brain. Si tratta di una versione monoutente di Energy Brain Cloud utilizzabile solo sul PC nel quale è installato l'applicativo Energy Brain.

CODICI PER ORDINAZIONE

TIPO	CODICE
Energy Brain Cloud 4.X 32 - 100 SK	PFSWEC1-SK4
Energy Brain Cloud 4.X 32 - 100 HK	PFSWEC1-HK4
Energy Brain Cloud 4.X 300 - 1000 SK	PFSWEC2-SK4
Energy Brain Cloud 4.X 300 - 1000 HK	PFSWEC2-HK4
Option Energy Brain Personal Cloud	PFSWEC0-020

NOTE

Electrex è un marchio di Akse srl

Via Aldo Moro, 39 42124 Reggio Emilia Italy
Tel. +39 0522 924 244 Email: info@electrex.it Web: www.electrex.it

ELECTREX
the energy saving technology

4
Engineered and manufactured in Italy
Made in Italy
Pensato, progettato e prodotto in Italia

Electrex è un marchio di Akse srl

Via Aldo Moro, 39 - 42124 Reggio Emilia (RE) - Italy
Tel : +39 0522 924244 - Fax : +39 0522 924245

www.electrex.it - email: info@electrex.it

Soggetto a modifiche senza preavviso
Scheda prodotto Energy Brain Cloud
2021 05 05-ITA